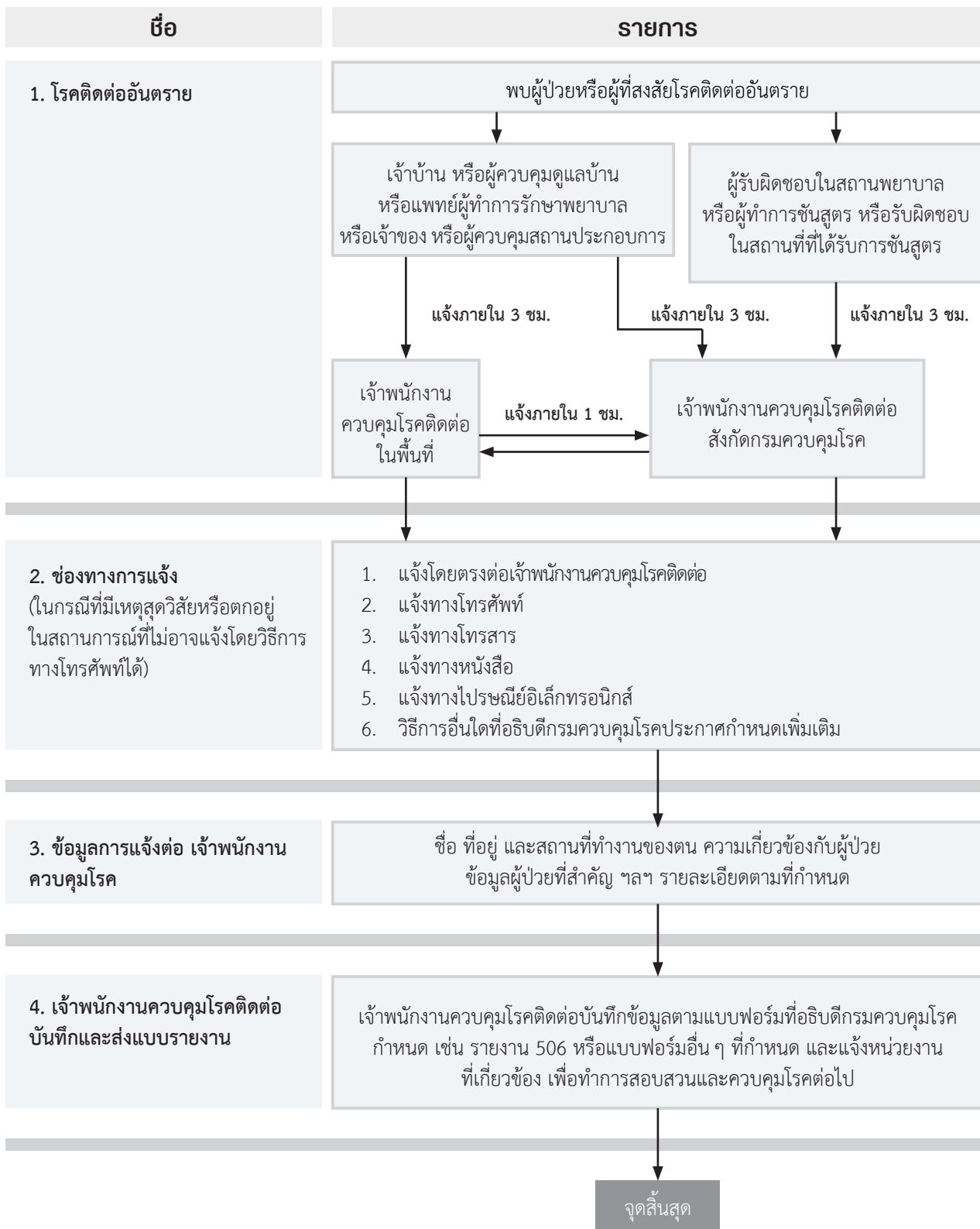


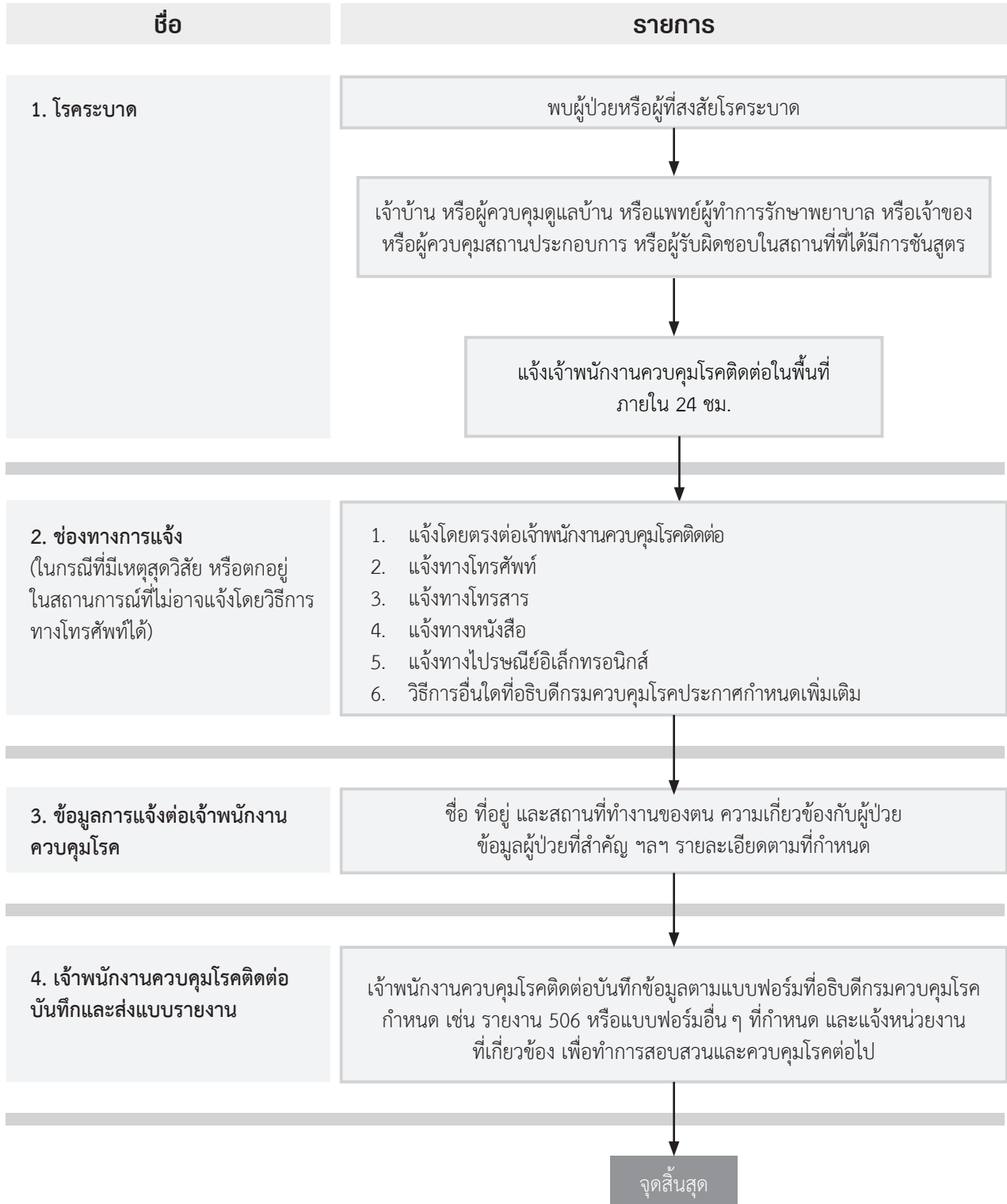
หลักเกณฑ์และวิธีการแจ้ง

ในกรณีที่มีโรคติดต่ออันตรายเกิดขึ้น กรณีเจ้าบ้าน หรือผู้ควบคุมดูแลบ้าน หรือแพทย์ผู้ทำการรักษาพยาบาล หรือเจ้าของ หรือผู้ควบคุมสถานประกอบการ หรือผู้ทำการขนส่ง หรือผู้รับผิดชอบในสถานที่ที่ได้มีการขนส่ง



หลักเกณฑ์และวิธีการแจ้ง

ในกรณีที่มีโรคติดต่ออันตรายเกิดขึ้น กรณีเจ้าบ้าน หรือผู้ควบคุมดูแลบ้าน หรือแพทย์ผู้ทำการรักษาพยาบาล หรือเจ้าของ หรือผู้ควบคุมสถานประกอบการ หรือผู้ทำการขนส่ง หรือผู้รับผิดชอบในสถานที่ที่ได้มีการขนส่ง



หมายเหตุ : กรณีที่เจ้าบ้าน หรือผู้ควบคุมดูแลบ้าน หรือเจ้าของหรือผู้ควบคุมสถานประกอบการมีเหตุสุดวิสัย ไม่สามารถแจ้งภายใน 24 ชั่วโมงได้ ให้แจ้งต่อเจ้าพนักงานควบคุมโรคติดต่อในพื้นที่ทันทีที่สามารถกระทำได้

หลักเกณฑ์และวิธีการแจ้ง

ในกรณีที่มีโรคที่ต้องเฝ้าระวัง เกิดขึ้นกรณีผู้รับพิชชอบในสถานพยาบาล ผู้ทำการชันสูตร หรือผู้รับพิชชอบในสถานที่ที่ได้มีการชันสูตร

